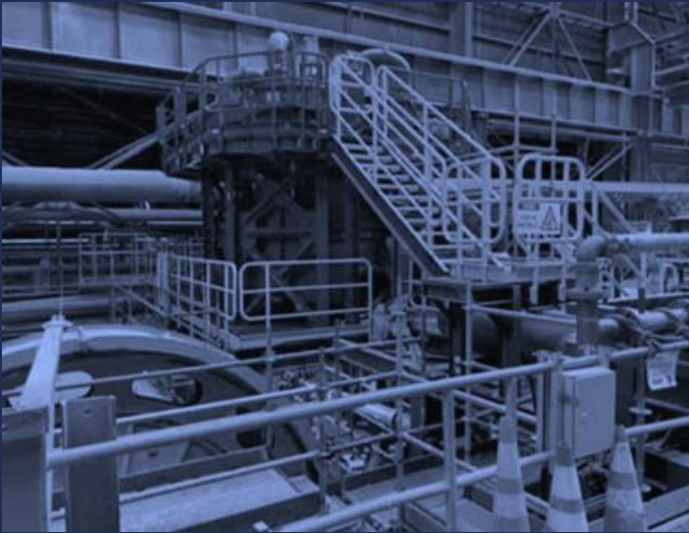




¿Como
Procemax
puede generar
valor agregado
a su proyecto?



2023





Nuestra Visión:

Promover el uso de las mejores prácticas operacionales y equipos confiables para hacer de la minería un negocio cada vez mas rentable y sustentable en el tiempo, con pleno respeto al medio ambiente y a las comunidades.



Represente en Chile para:



Algunos clientes

+85

Proyectos Haiwang en el mundo

En Chile: Operando Hidrociclones y Harneros





Hidrociclones Haiwang



Hidrociclón de Pre-alimentación de Alimentación de Voluta

- Diseño de forma de voluta para la cámara de alimentación.
- La finura de desbordamiento se aumenta mas de 5%.
- Las partículas finas de underflow se disminuyen en un 3-5%.
- La relación de recuperación se aumenta de 1-3%.
- La eficiencia de recuperación se aumenta mas de 10%.
- Menos resistencia en la aumentación y menor consumo de energía.



Hidrociclón de Alimentación Espiral

- Diseño espiral de la cámara de alimentación.
- Disminuir la resistencia de entrada y turbulencia.
- Disminuir la abrasión y el consumo de energía.
- Disminuir partículas gruesas en overflow.
- La eficiencia de clasificación se aumenta mas de 10%.
- La capacidad se aumenta mas de 10%.



Hidrociclón Multicono

- Diseño de multicono.
- La capacidad se aumenta de 20-30%.
- El consumo de energía se disminuye mas de 15%.
- Realizar la clasificación mas fina con ciclones de diámetro mas grande.



Hidrociclones Haiwang



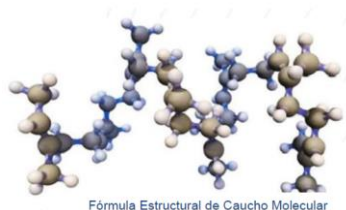
Hidrociclón de Fondo Plano

- Diseño de multicono.
- La capacidad se aumenta de 20-30%.
- El consumo de energía se disminuye mas de 15%.
- Realizar la clasificación mas fina con ciclones de diámetro mas grande.



Ciclón de Clasificación Superfina

- Diseño de ángulo de cono muy pequeño y cono variable.
- Superficie interior lisa y alta precisión de clasificación.
- Para industrias como caolín y bentonita.
- Granulometría de clasificación de 1-5 μ m. La finura de overflow se aumenta de 3-5%.
- La concentración de overflow se reduce de 3-5%. La relación de producción de underflow se aumenta de 5-10%.



Caucho Helicon

El Caucho HELICON toma el caucho crudo importado de alta calidad como materia prima y adopta un proceso de múltiples etapas para fortalecer la eliminación de solventes, alcanzando así los estándares de producción de procesos líquido-nano.

El caucho HW-R tiene una excelente resistencia al desgaste, resistencia a la corrosión, resistencia al desgarro y elasticidad.



Válvulas Haiwang



Válvulas

Las válvulas Haiwang adoptan un método avanzado de control de fluidos que tiene la ventaja de resistencia al desgaste y a la corrosión, alta eficiencia y confiabilidad. Nuestros productos pueden ser utilizados en minas, metalurgia, energía, protección ambiental, construcción e industrias químicas. En cualquier aplicación de control de fluidos industrial con requisitos estrictos, Haiwang puede proporcionar productos de válvulas.



Válvulas Serie W

El cuerpo de la válvula de fundición de una sola pieza y el sistema de sellado sin daños pueden lograr un sellado confiable, evitar arañazos y desgaste. El diseño autolimpiante limpia eficazmente el interior del cuerpo de la válvula para evitar el bloqueo. El rendimiento es seguro y estable, y el interruptor es suave.



Válvulas Serie FZ

Con muchos tipos de diseño de estructuras, como neumático y manual. El arranque puede ahorrar mano de obra, con un funcionamiento ligero y flexible. Las ventajas también incluyen estructura compacta, buena rigidez de la válvula, sellado confiable, canal liso, resistencia al flujo pequeño y larga vida útil.



Válvulas Haiwang



Válvulas Serie FHZ Resistencia Alcalina

Fundido con un material especial, con estructura compacta, cierre de válvula de tratamiento de capa profesional, alta resistencia al desgaste y fuerte resistencia alcalina, que se utiliza para controlar el transporte de pulpas con un rendimiento estable y una larga vida útil.



Válvulas Serie FG Pinch

Sellado a nivel de burbuja con escorrentía completa, estructura de diseño modular y rendimiento estable. Ninguna pieza metálica está en contacto directo con la pulpa, por lo que evita la corrosión y la contaminación de la lechada. Es ampliamente utilizado en condiciones de funcionamiento con pulpa corrosiva y desgaste grave.



Válvulas Serie G Diafragma

La estructura es simple, segura y duradera, y el rendimiento es estable. La válvula de diafragma es una de las mejores opciones cuando implica la operación de apagado o control de lodos, polvos o partículas abrasivas o corrosivas.



Revestimientos Spokane

OEM Steel Casting



Spokane ofrece piezas fundidas personalizadas de calidad y alto rendimiento. El equipo de ingenieros, metalúrgicos y especialistas en procesos experimentados está disponible para investigar sus desafíos de producción e ingeniería y diseñar una pieza altamente confiable y de alta calidad optimizada para la aplicación. La capacidad interna de diseño y modelado, enrutador CNC para desarrollo rápido de patrones, automatización de procesos, instalaciones de tratamiento térmico, pruebas físicas y no destructivas y capacidad de acabado garantizan una entrega rápida de las primeras muestras y la entrega a tiempo de las cantidades de producción.

Crusher Wear Parts



Spokane es líder en piezas de desgaste para trituradoras de rocas de alta calidad, con una línea completa de piezas fundidas ultrarresistentes al desgaste para trituradoras de impacto HSI y VSI. Fabricadas con Si-Tec®, tecnología de compuesto cerámico patentada, estas piezas brindan una vida útil significativamente más larga en comparación con el cromo estándar. Estas mejoras frecuentemente proporcionan una vida útil que excede el doble o más. Pero no confíe en nuestra palabra, eche un vistazo a nuestras historias de éxito para ver cómo se comparan los castings de Spokane. Esto se traduce en una mayor producción agregada, menos cambios de piezas, menos costos de inventario, menos costos de horas de trabajo de mantenimiento y menores costos de producción.

Mining Wear Castings



Spokane es líder en piezas de desgaste para trituradoras de rocas de alta calidad, con una línea completa de piezas fundidas ultrarresistentes al desgaste para trituradoras de impacto HSI y VSI. Fabricadas con Si-Tec®, tecnología de compuesto cerámico patentada, estas piezas brindan una vida útil significativamente más larga en comparación con el cromo estándar. Estas mejoras frecuentemente proporcionan una vida útil que excede el doble o más. Pero no confíe en nuestra palabra, eche un vistazo a nuestras historias de éxito para ver cómo se comparan los castings de Spokane. Esto se traduce en una mayor producción agregada, menos cambios de piezas, menos costos de inventario, menos costos de horas de trabajo de mantenimiento y menores costos de producción.



Revestimientos Spokane

Mining Wear Castings



Con piezas de acero y hierro resistentes a la abrasión y nuestros compuestos cerámicos ultrarresistentes al desgaste patentados Si-Tec®, tenemos algo para cada aplicación. Y como nuestras piezas fundidas Si-Tec® duran entre 1,5 y 4 veces más que las piezas estándar, puede reducir sus costos operativos, disminuir los tiempos de cambio y aumentar la seguridad. Todas las piezas de desgaste para minería de Spokane Industries están diseñadas y fabricadas en los EE. UU. Nuestras piezas de desgaste estándar incluyen plazos de entrega competitivos y le ayudan a obtener las piezas que necesita, cuando las necesita. Además, nuestro equipo de ingeniería puede diseñar soluciones personalizadas específicamente para abordar sus áreas críticas de desgaste por alta abrasión.



Tecnología Si-Tec®

Utilizando nuestra tecnología patentada de compuestos cerámicos y diseños de productos innovadores, presentamos productos Si-Tec® Ultra Wear-Resistant que brindan:- Resistencia a la abrasión inigualable- Larga vida útil- Facilidad de instalación El coste real de las piezas de desgaste va más allá del precio de compra. El tiempo de inactividad del equipo y la mano de obra a menudo pueden ser los elementos más costosos. Las piezas de desgaste Si-Tec® de Spokane Industries están diseñadas para una vida útil más larga, más del doble de vida útil en ciertas aplicaciones. Esto le ayuda a ahorrar dinero al eliminar futuros ciclos de reemplazo de piezas nuevas, mano de obra y tiempo de inactividad.

Precision Castings



Calidad: Spokane ofrece piezas de la más alta calidad. La flexibilidad en el diseño, la forma casi neta y los acabados superficiales mejorados garantizan que la pieza que desea sea la pieza que obtiene. **Ahorro de costos:** no se conforme. Obtenga excelentes piezas a un precio aún mejor. La reducción de operaciones secundarias le ayuda a saber que está obteniendo las piezas adecuadas a un precio excelente. **Velocidad:** Obtenga lo que necesita, cuando lo necesita. La creación rápida de prototipos y un equipo de expertos trabajando para usted significa que obtendrá sus piezas cuando las necesite.



Bombas PEMO

Bombas verticales, series Jolly, Mec & Aus



- Proyectadas para aplicaciones con lodos muy abrasivos y/o ácidos.
- Las bombas de la serie JOLLY están proyectadas en función de las necesidades específicas del cliente.
- Las bombas de la serie MEC tienen transmisión directa mediante una junta elástica.
- Las bombas de la serie AUS pueden funcionar en seco, ya que no tienen sistemas de estanqueidad mecánica.

Bombas horizontales, series AO/TI, AO/TD & AO/AB



- Proyectadas para aplicaciones con lodos muy abrasivos y/o ácidos.
- Series AO/TI y AO/TD de aspiración frontal con juntas mecánicas simples o dobles.
- Series AO/TI y AO/TD con caudales de 1 a 2000 m³/h.
- Series AO/AB de succión lateral con caudales de 1 a 1500 m³/h, para el bombeo de líquidos ácidos el eje y el alojamiento de la junta mecánica pueden ser de aleaciones metálicas especiales.

Bombas sumergibles



- Proyectadas para aplicaciones con lodos muy abrasivos.
- Las bombas PEMO sumergidas estándar están disponibles con una gama de potencia de 1 a 100 hp, y una velocidad de 735 a 2900 rpm. Caudal: 300 a 600 m³/h
- Las juntas mecánicas son de carburo de silicio o tungsteno.
- Cuentan con sonda térmica y sonda de nivel de aceite.

Bombas doble cuerpo, serie AO/AB/DC



- Proyectadas para aplicaciones con lodos y/o ácidos.
- La serie AO/AB/DC es la solución ideal para la alimentación de filtros-prensa o para el transporte de lodos a largas distancias, con fuertes pérdidas de carga a través de las tuberías.
- Caudal: de 5 a 900 m³/h



Cerámicos y Epóxicos SCP



Productos de Desgaste Epóxico

- SCProbond™ A/CRC es un compuesto antidesgaste de primera calidad, resistente a la abrasión y la corrosión, relleno de carburo de silicio, está diseñado para aplicaciones gruesas en áreas muy desgastadas o ubicaciones de desgaste severo, a menos de 95 °C.
- SCProbond™ WRC es un compuesto resistente a la abrasión de uso general para protección contra el desgaste formulado para áreas a menos de 150 °C y donde la corrosión severa no es un problema.



Cerámicos

- SCProbond™ N, cerámica de carburo de silicio unida con nitruro formulada para su uso en condiciones severas sujetas.
- SCProbond™ TN, carburo de silicio ligado con nitruro desarrollado específicamente para abordar la interrupción y las pérdidas debidas al tiempo de inactividad.
- SCProbond™ R. es carburo de silicio unido por reacción formulado para su uso en condiciones extremas.
- SCProbond™ SSiC es carburo de silicio sinterizado, extremadamente fino.



Adhesivos Epóxicos y de Cemento

- SCProbond™ LV-1 es un sistema epoxi no corrosivo de baja viscosidad adecuado para aplicaciones horizontales a menos de 95 °C.
- SCProbond™ HV-1 es un compuesto adhesivo de alta resistencia y es adecuado para aplicaciones en metal, cerámica y concreto a menos de 95 °C.
- SCProbond™ HT-1 es un cemento sin halógeno ideal para unir cerámica y la mayoría de los metales.



Harneros y Escurridores Vibrantes

Horizontal Deck Screen



- Separación eficiente con alta frecuencia y alta vibración
- Construcción de plataforma de cribado extra resistente para operación de carga extra pesada - alivio de tensión térmica de todo el marco de cribado 6' y más ancho.
- Cambio de pantalla muy rápido para un sistema de ajuste sin fugas.
- Fácil cambio del ángulo de la plataforma para controlar el tiempo de retención

Intensive Dewatering Screen



- Deshidratación eficiente con contraflujo.
- Construcción de plataforma de cribado resistente para cargas extra pesadas.
- Mayor vida útil de las cribas modulares de poliuretano.
- Fácil cambio de ángulo de plataforma para control del tiempo de retención.
- Cámara de vacío opcional en el compartimento del extremo de descarga para una máxima deshidratación

Rotary Cage Screen



- Cojinetes no expuestos a lechada abrasiva para un funcionamiento sin problemas.
- Control de velocidad del inversor para ajustar la sobrecarga.
- Medios de pantalla intercambiables, entre pantalla de poliuretano, pantalla de alambre de cuña y paneles de pantalla de tela metálica enmarcada.
- Fácil cambio de pantalla: sistema de montaje de panel de pantalla sin fugas desde el exterior del cilindro.
- Diseño simple para inmersión en tanque de adsorción CIL o CIP

Step Deck Screen



- Dimensionamiento eficiente con volteo en cada paso hacia abajo.
- Lavado efectivo con repetición de repulsión, enjuague y drenaje.
- Máxima deshidratación con alta vibración "G" y plataforma ascendente.
- Larga vida útil de la pantalla con pantallas modulares de poliuretano.
- Cambio de pantalla muy rápido para un sistema de ajuste sin fugas.
- Fácil cambio de ángulo de la plataforma para controlar el tiempo de retención



SPIN Technologies



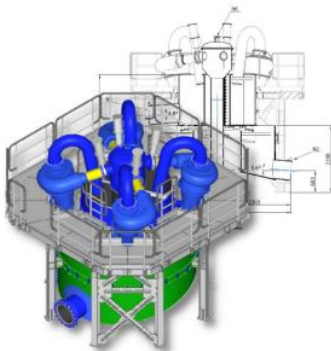
Características

- Empresa con mas de 15 años de experiencia en la fabricación de equipos, mineros y repuestos.

VALORES:

- Excelencia y confiabilidad.
- Preocupación por el medio ambiente.
- Compromiso y responsabilidad.

Experiencia



Ingeniería de detalle de 6 Hidrociclones Clúster Proyecto Rajo Inca – CODELCO Salvador



Planta Leaching Agitación EPC (CN-) de 45,00t/m de Au/Ag para Guanaco – Compañía Minera Astro Gold



Planta de Flotación y Molienda ENAMI DELTA

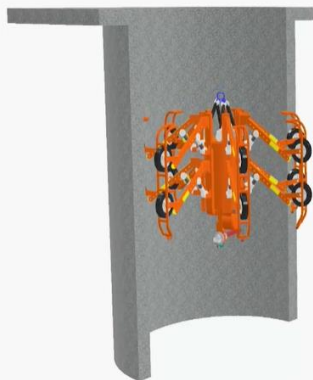


Proyecto Tambo de Oro – HMC Gold



SPIN Technologies

Proyecto Shortcrete Vertical



Características Técnicas

- + Diámetro: 1,8 m a 6,0 m
- + Inclinación: 90° a 60°
- + Capacidad Bombeo: 5 m³/h
- + Asegura Continuidad Operacional
- + Reduce Personal
- + Innovación y Tecnología



AOKMAN Drive



Repuestos BMP

Repuestos BMP Minerals

- Son fabricados con materiales de alta calidad y según especificaciones del cliente
- Cumplen con los más altos estándares del mercado Chileno
- Reducen costos de operación
- Aptos para todos los equipos del mercado





Nuestros Clientes



**Fluor Supply Chain Solutions
Pre-Qualification Status**
in the equipment category of
Mining & Metals Equipment

Product	Rated Capacity (t/h)	Material	Usage
Hydrocyclone	10 - 840	Carbon Steel	Rubber/Gems/Polymers

has been conferred upon the
Weihai Haiwang Hydrocyclone Co., Ltd.
facility located at
No. 95, Huihe Road, Weihai City, Shandong-264200, China.
This designation is effective from December 13, 2021 till two years.

FLUOR.

Fluor Supply Chain Solutions is pleased to announce the award of pre-qualification and certification for the 322 and 4400 series hydrocyclone equipment. The manufacturer of equipment is required to provide the following information to Fluor Supply Chain Solutions for approval: The manufacturer's name, address, telephone number, fax number, e-mail address, website, and contact person.

+85 Proyectos Haiwang en el mundo

En Chile: Hidrociclones Haiwang-
Procemax en Codelco División El Salvador

